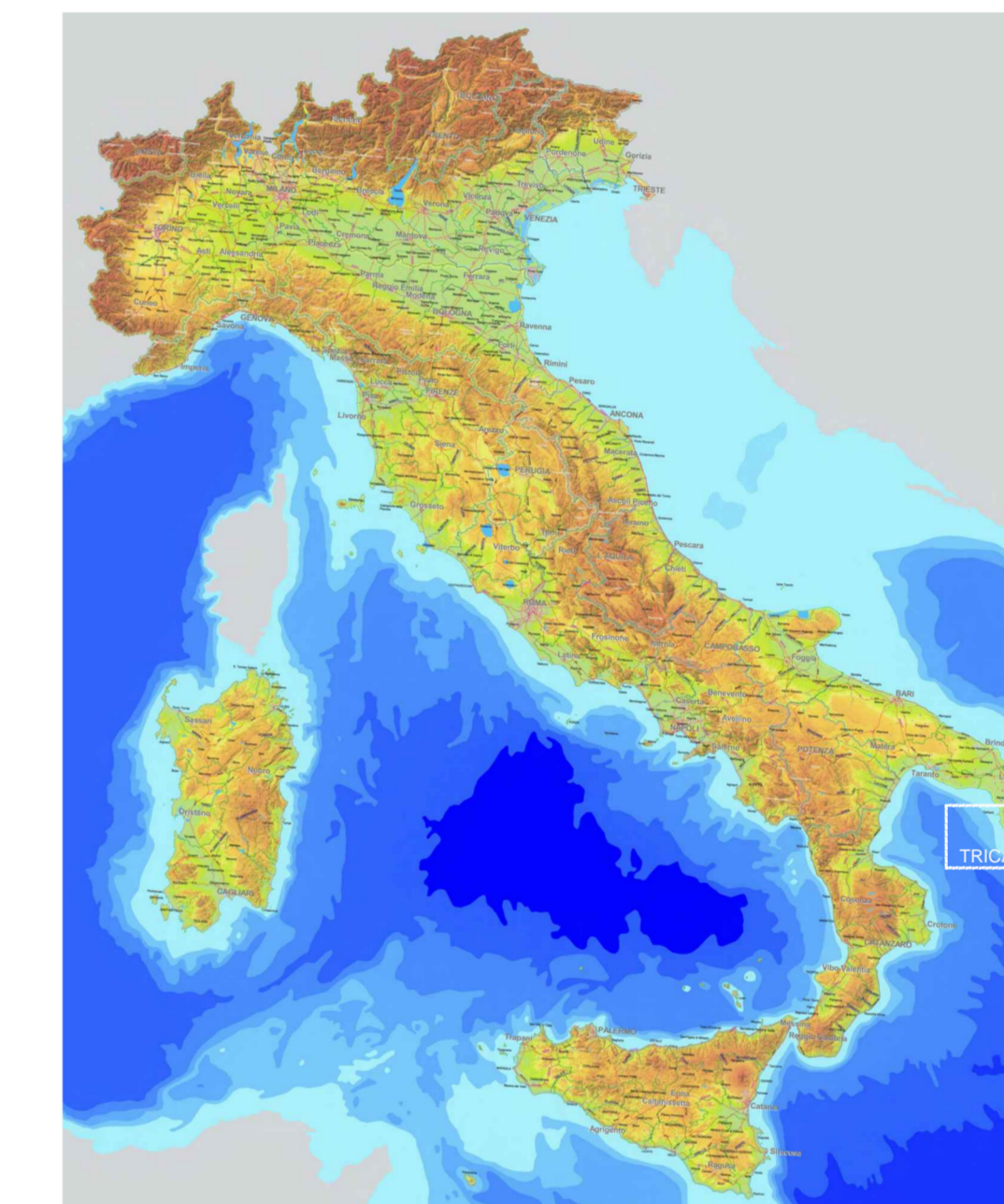
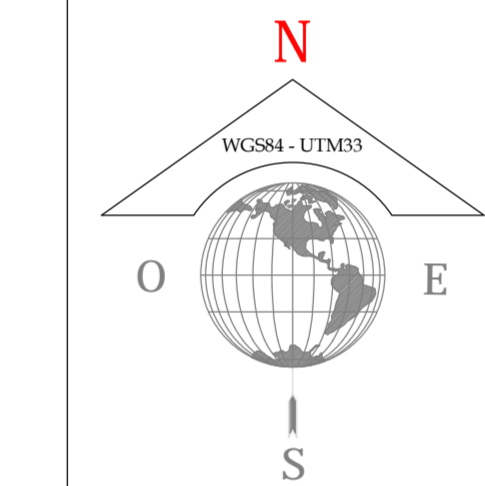


INDIVIDUAZIONE TERRITORIALE IN AMBITO NAZIONALE



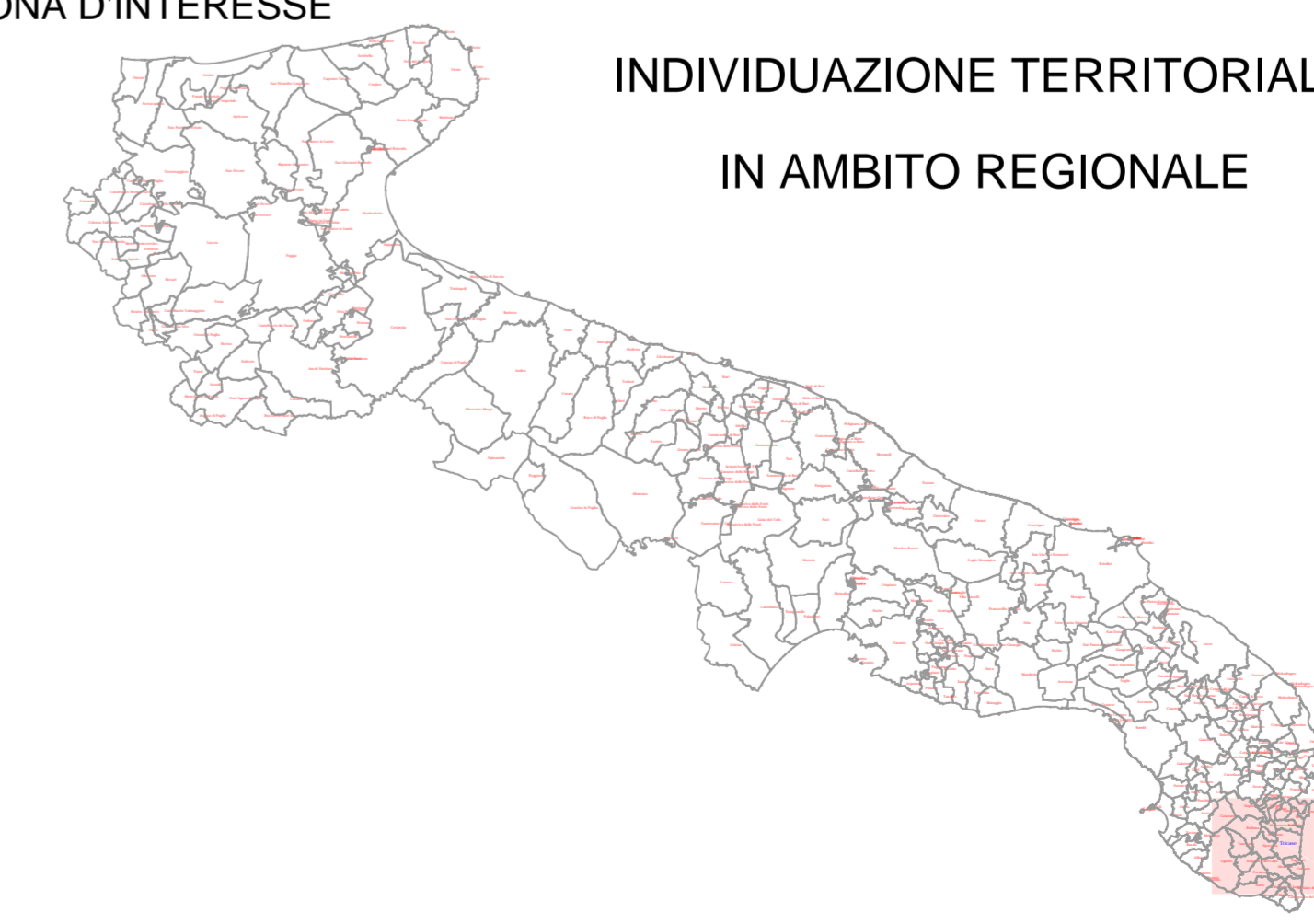
-> Quadro geografico di riferimento



LEGGENDA  
 ■■■■■ DELIMITAZIONI AMMINISTRATIVE TERRITORIALI



ZONA D'INTERESSE  
 INDIVIDUAZIONE TERRITORIALE IN AMBITO REGIONALE



	 <b>Comune di TRICASE</b> [Provincia di Lecce]	
	<b>PIANO COMUNALE DELLE COSTE</b> L.R. 23 giugno 2006, n.17 - Art. 3	
	ELEMENTI CARTOGRAFICI DI BASE Scala: 1:25.000	Titolo: <b>0.1</b> Progressivo: 1 -
	Ambito territoriale comunale su cartografia IGM scala 1:25.000 Redazione del progetto: Ing. Emanuele GIACCARI Settore Assetto e Governo del Territorio: Ing. Vito FERRAMOSCA IL SINDACO: Antonio Giuseppe COPPOLA	
Scala Rappresentazione: 1:25.000 Codice Elaborato: 0 1 1 1		Realizzazione, gestione: <b>GESTAM s.r.l.</b> Via Mada Tenuta di Calcutta, 54 70041 - MONDOPOLI (BA) e-mail: gestam@alice.it
Data: 3 ottobre 2014 Stato: EMISSIONE	Descrizione: Verificato: Controllato:	Redazione: GIS e Rappresentazione Preliminare: KARTO-GRAPHIA Sistema Informativo Territoriale e Servizi per il Territorio: Kartographia Via Luigi Einaudi, 47 - 00198 Roma (RM) Anich. Manubrio (06/49800000)