

COMUNE DI TRICASE
Provincia di Lecce

Piano di Lottizzazione

comparto 1- zona C3
Località "Mazzi" Lucugnano

- PROGETTO ESECUTIVO -

adeguato alle prescrizioni ANAS
Prot. CBA-0004380-P del 07/02/2014
e della II commissione urbanistica

TIPOLOGIE EDILIZIE

Tav. 8

Proprietari:

.....

.....

.....

.....

.....

.....

.....

.....

.....

.....

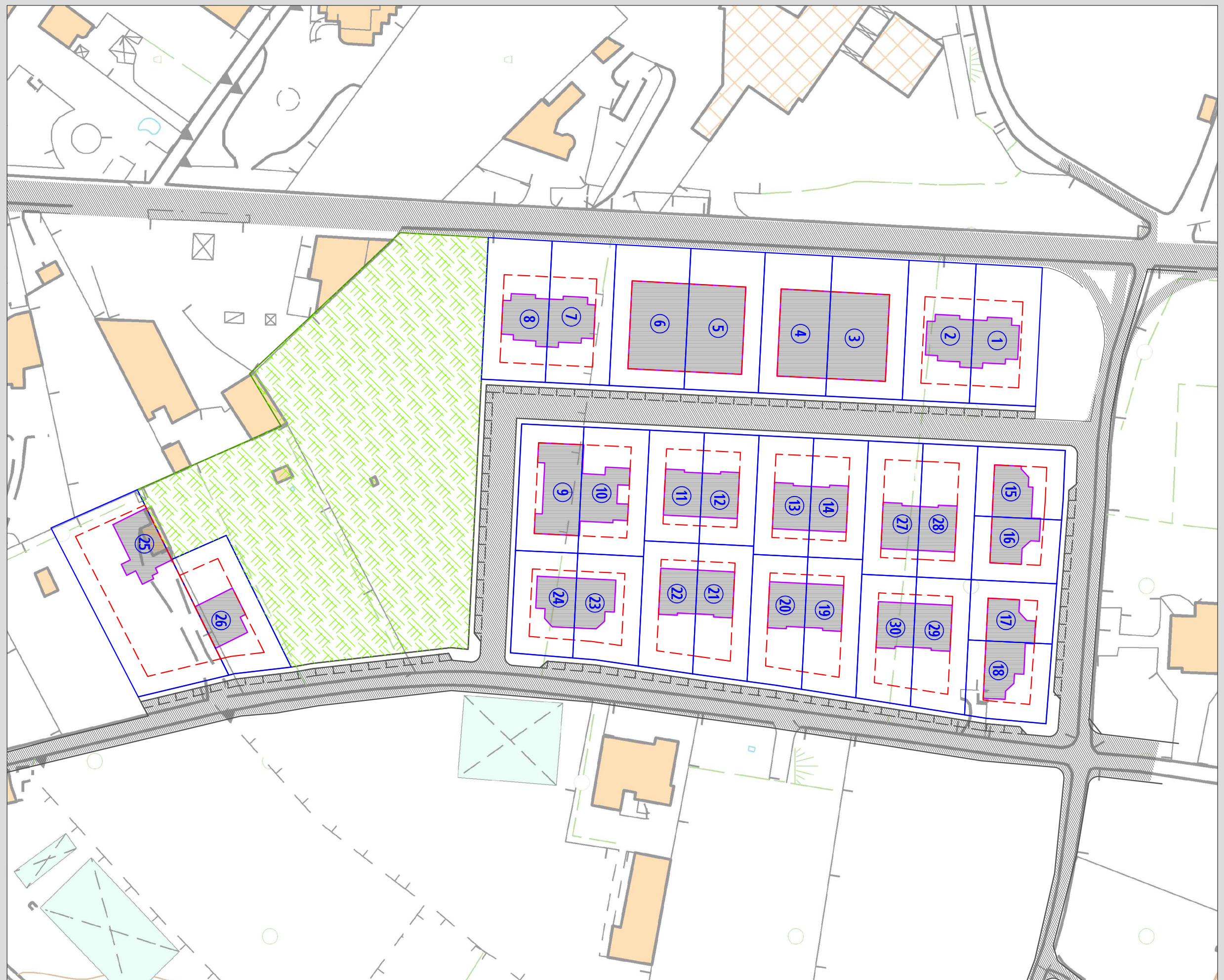
PROGETTISTI:

Arch. Mario Rizzo

Geom. Rocco Maggiore

schema distributivo
e
dimensione dei lotti

	Lotto N°	SUP lotto mq
SR1	1	733,00
	2	745,00
	3	852,00
	4	752,00
	5	833,00
	6	838,00
	7	721,00
	8	720,00
SR2	9	627,00
	10	662,00
	11	482,00
	12	482,00
	13	517,00
	14	517,00
	15	486,00
	16	439,00
	17	406,00
	18	514,00
	19	589,00
	20	564,00
	21	578,00
	22	556,00
	23	558,00
	24	513,00
	27	582,00
	28	580,00
29	575,00	
30	552,00	
SR3	25	1.400,00
	26	671,00
TOTALI		19.044,00



Lotto 1



Lotto 2

LEGENDA

- - - - - Sagoma di massimo ingombro
- Rampe carrozzabili
- xx— Distacchi minimi dai confini
- Lotto XX** Numerazione progressiva lotti

COMUNE DI TRICASE
Piano di Lottizzazione
comparto 1 - zona C3

LOTTO
n° **1**

Superficie fondiaria	mq 733,00
Indice di Fabbricabilità Fondiario	mc/mq 2,505
Volume realizzabile	mc 1.835,96
Superficie coperta di progetto	mq 190,00
N° piani	S1 + P.T.
Altezza fabbricato	ml 4,80

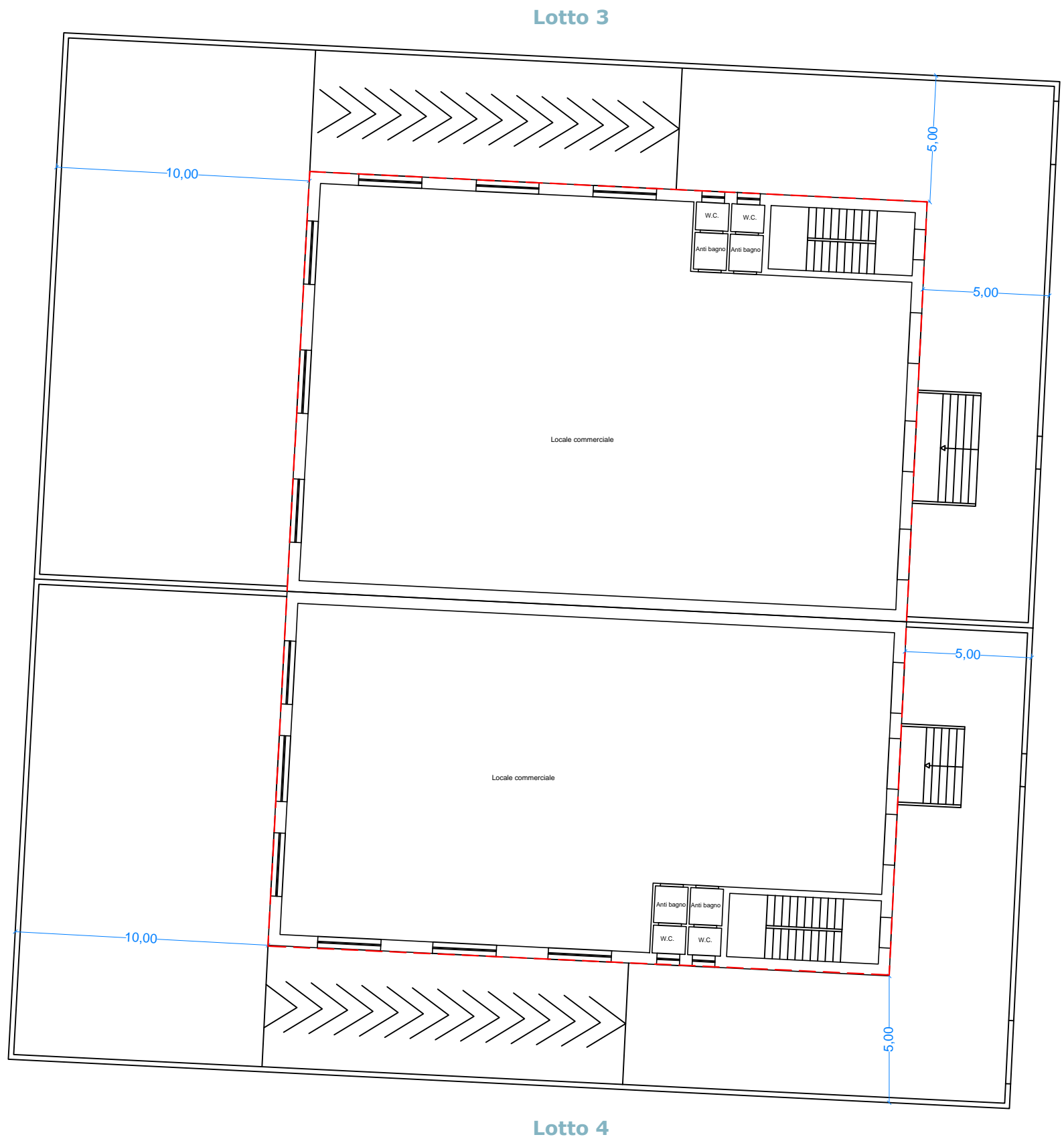
SEZIONE TIPO



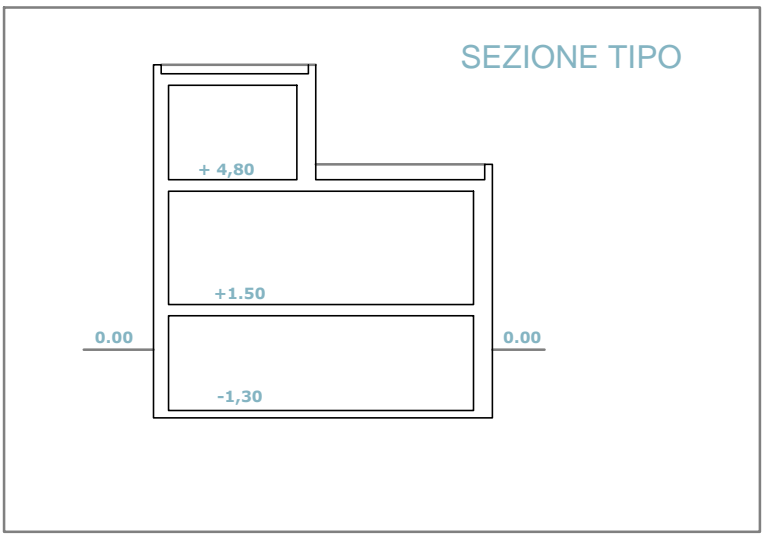
COMUNE DI TRICASE
Piano di Lottizzazione
comparto 1 - zona C3

LOTTO
n° **2**

Superficie fondiaria	mq 745,00
Indice di Fabbricabilità Fondiario	mc/mq 2,505
Volume realizzabile	mc 1.866,02
Superficie coperta di progetto	mq 190,00
N° piani	S1 + P.T.
Altezza fabbricato	ml 4,80

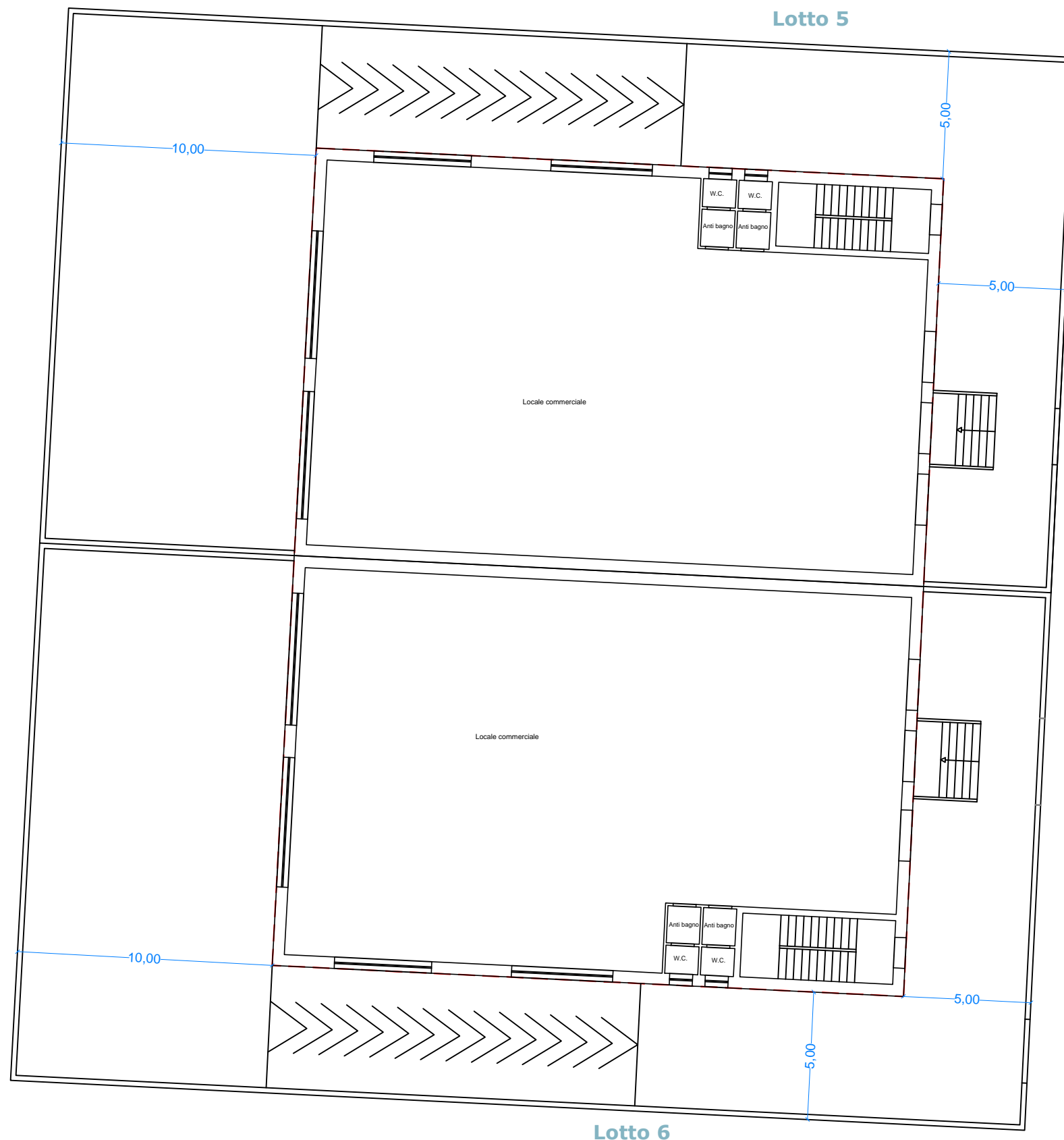


COMUNE DI TRICASE Piano di Lottizzazione comparto 1 - zona C3		LOTTO n° 3
Superficie fondiaria	mq 852,00	
Indice di Fabbricabilità Fondiario	mc/mq 2,505	
Volume realizzabile	mc 2.134,96	
Superficie coperta di progetto	mq 407,00	
N° piani	S1 + P.T.	
Altezza fabbricato	ml 4,80	



COMUNE DI TRICASE Piano di Lottizzazione comparto 1 - zona C3		LOTTO n° 4
Superficie fondiaria	mq 752,00	
Indice di Fabbricabilità Fondiario	mc/mq 2,505	
Volume realizzabile	mc 1.883,55	
Superficie coperta di progetto	mq 343,00	
N° piani	S1 + P.T.	
Altezza fabbricato	ml 4,80	

LEGENDA	
	Sagoma di massimo ingombro
	Rampe carrozzabili
	Distacchi minimi dai confini
Lotto XX	Numerazione progressiva lotti



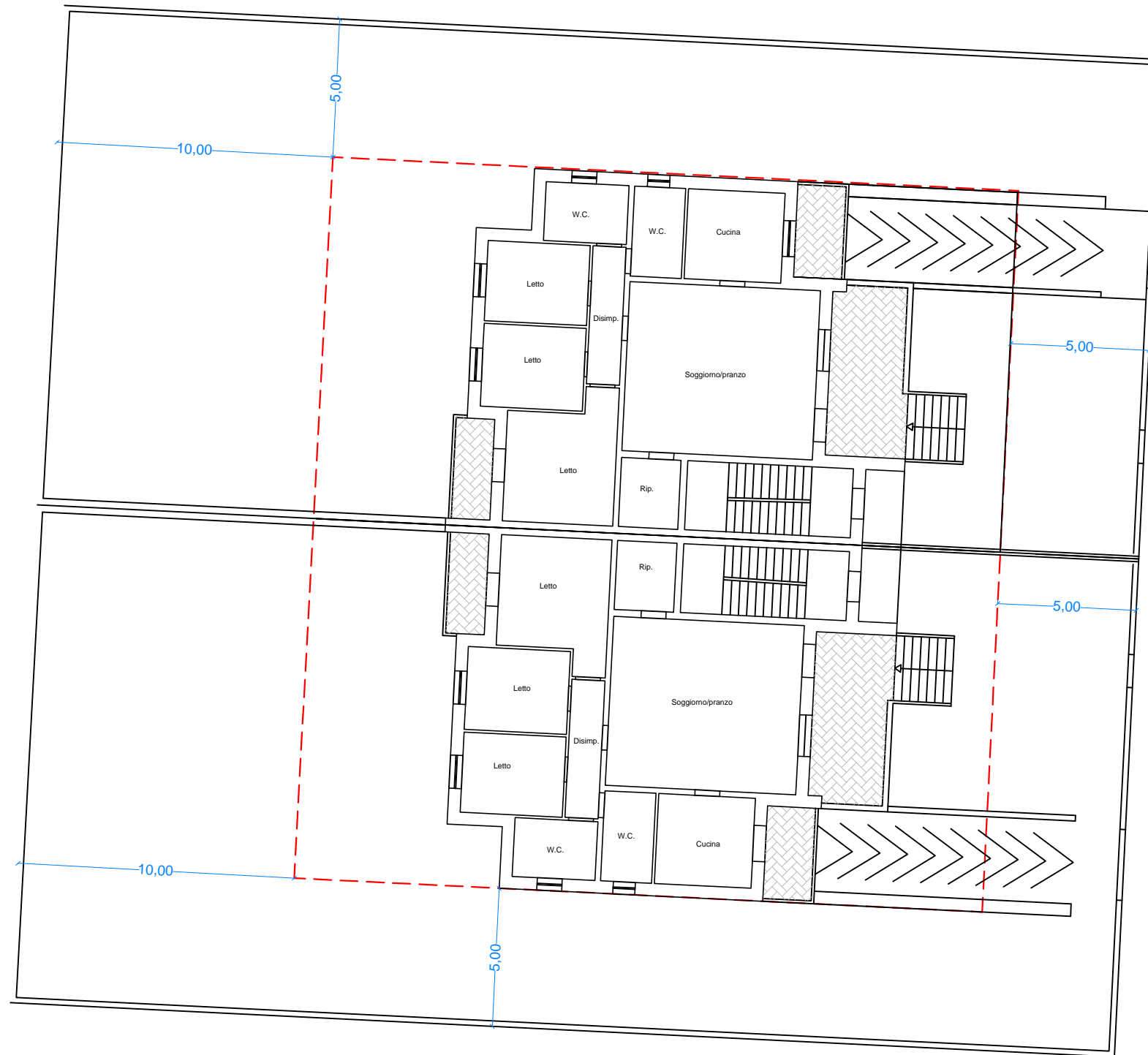
COMUNE DI TRICASE Piano di Lottizzazione comparto 1 - zona C3	LOTTO n° 5
Superficie fondiaria	mq 833,00
Indice di Fabbricabilità Fondiario	mc/mq 2,505
Volume realizzabile	mc 2.086,44
Superficie coperta di progetto	mq 394,00
N° piani	S1 + P.T.
Altezza fabbricato	ml 4,80



COMUNE DI TRICASE Piano di Lottizzazione comparto 1 - zona C3	LOTTO n° 6
Superficie fondiaria	mq 838,00
Indice di Fabbricabilità Fondiario	mc/mq 2,505
Volume realizzabile	mc 2.098,96
Superficie coperta di progetto	mq 398,00
N° piani	S1 + P.T.
Altezza fabbricato	ml 4,80

LEGENDA	
	Sagoma di massimo ingombro
	Rampe carrozzabili
	Distacchi minimi dai confini
Lotto XX	Numerazione progressiva lotti

Lotto 7



Lotto 8

LEGENDA

- - - - - Sagoma di massimo ingombro
- Rampe carrozzabili
- xx— Distacchi minimi dai confini
- Lotto XX** Numerazione progressiva lotti

COMUNE DI TRICASE
Piano di Lottizzazione
comparto 1 - zona C3

LOTTO
n° **7**

Superficie fondiaria	mq 721,00
Indice di Fabbricabilità Fondiario	mc/mq 2,505
Volume realizzabile	mc 1.805,91
Superficie coperta di progetto	mq 190,00
N° piani	S1 + P.T.
Altezza fabbricato	ml 4,80

SEZIONE TIPO

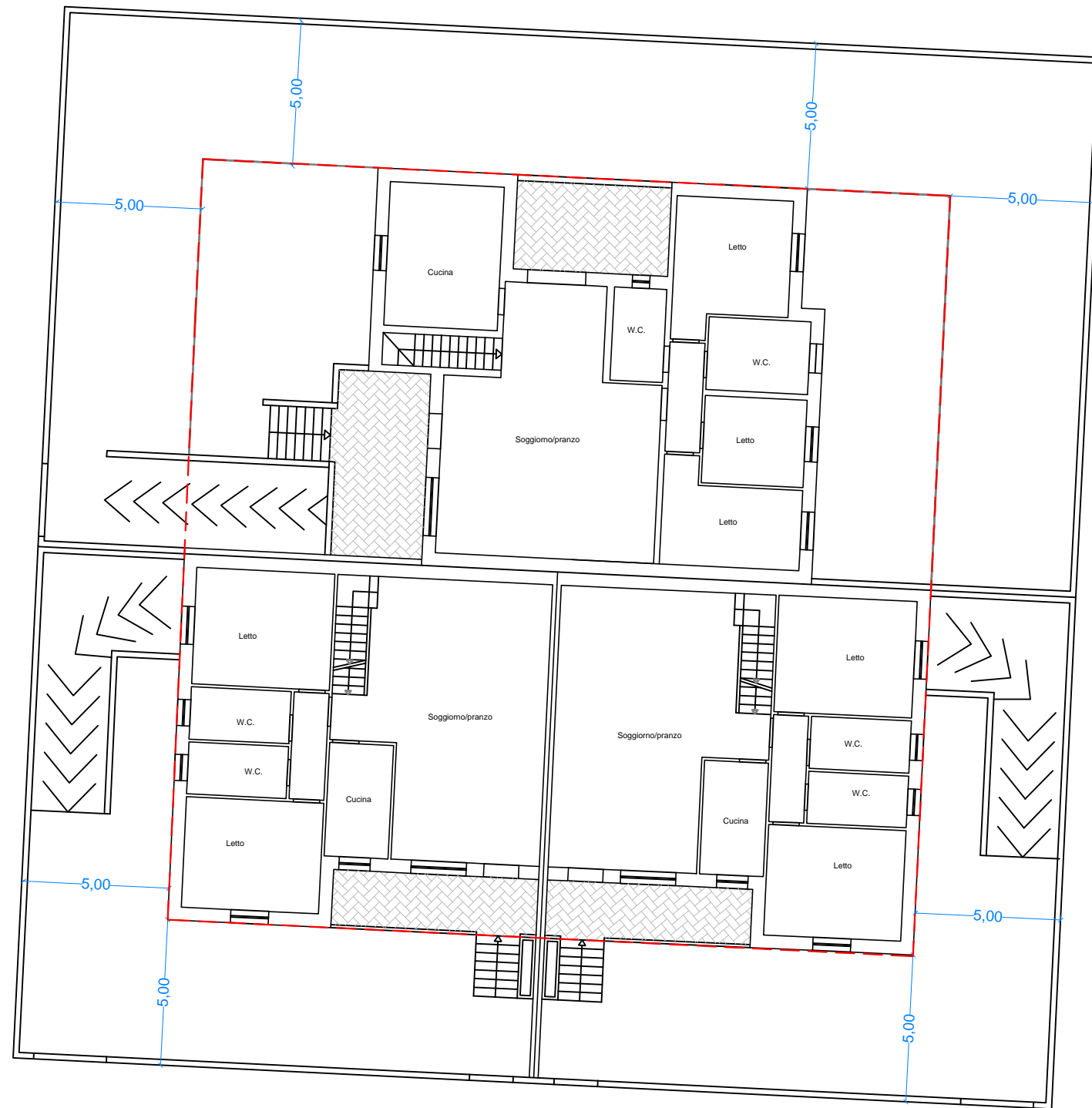


COMUNE DI TRICASE
Piano di Lottizzazione
comparto 1 - zona C3

LOTTO
n° **8**

Superficie fondiaria	mq 720,00
Indice di Fabbricabilità Fondiario	mc/mq 2,505
Volume realizzabile	mc 1.803,40
Superficie coperta di progetto	mq 190,00
N° piani	S1 + P.T.
Altezza fabbricato	ml 4,80

Lotto 10



Lotto 9

LEGENDA

- - - - - Sagoma di massimo ingombro
- Rampe carrozzabili
- xx— Distacchi minimi dai confini
- Lotto XX** Numerazione progressiva lotti

COMUNE DI TRICASE
Piano di Lottizzazione
comparto 1 - zona C3

LOTTO
n° **10**

Superficie fondiaria	mq 662,00
Indice di Fabbricabilità Fondiario	mc/mq 2,505
Volume realizzabile	mc 1.658,13
Superficie coperta di progetto	mq 192,00
N° piani	S1 + P.T.
Altezza fabbricato	ml 4,80

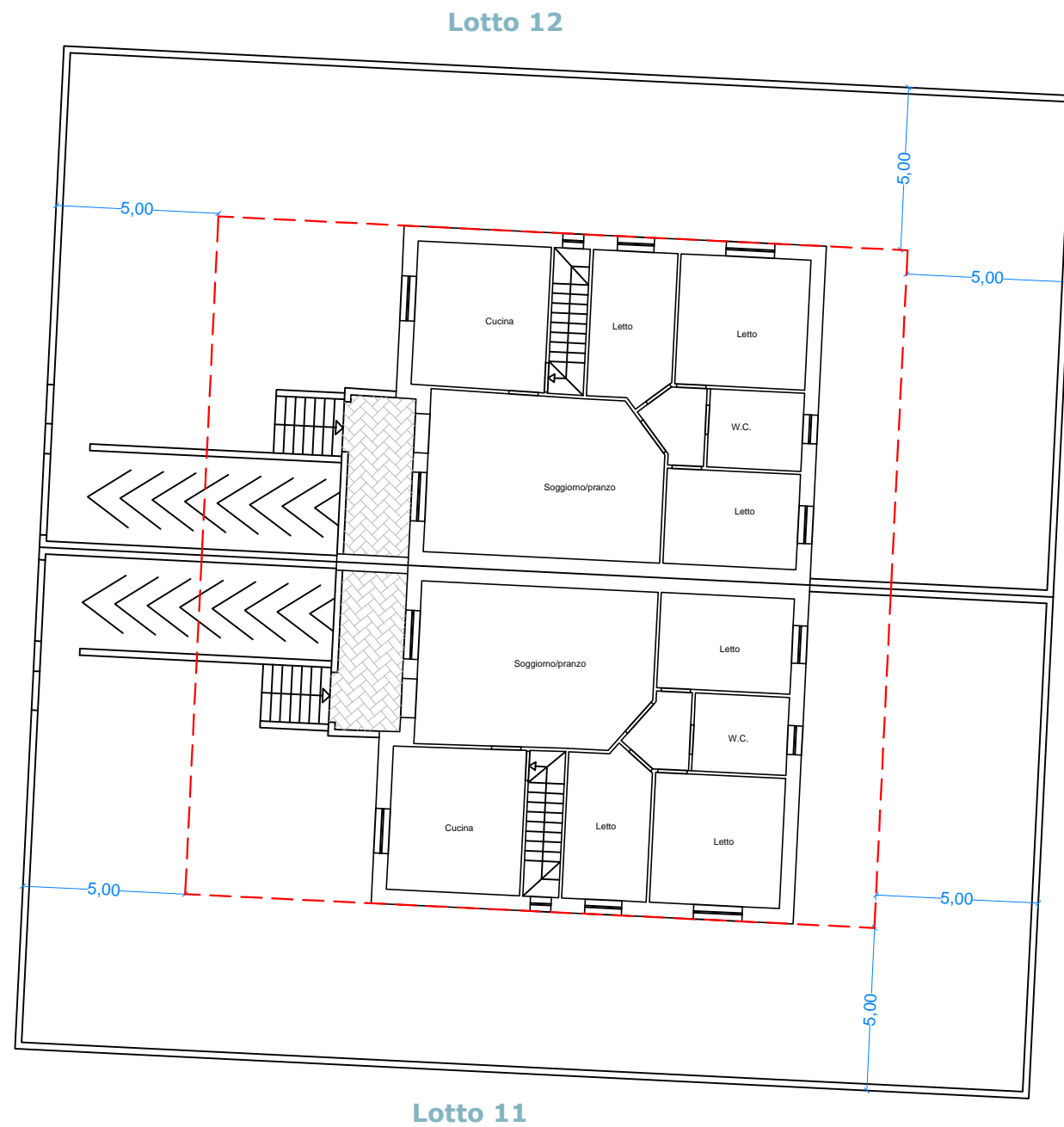
SEZIONE TIPO



COMUNE DI TRICASE
Piano di Lottizzazione
comparto 1 - zona C3

LOTTO
n° **9**

Superficie fondiaria	mq 627,00
Indice di Fabbricabilità Fondiario	mc/mq 2,505
Volume realizzabile	mc 1.570,46
Superficie coperta di progetto	mq 322,00
N° piani	S1 + P.T.
Altezza fabbricato	ml 4,80

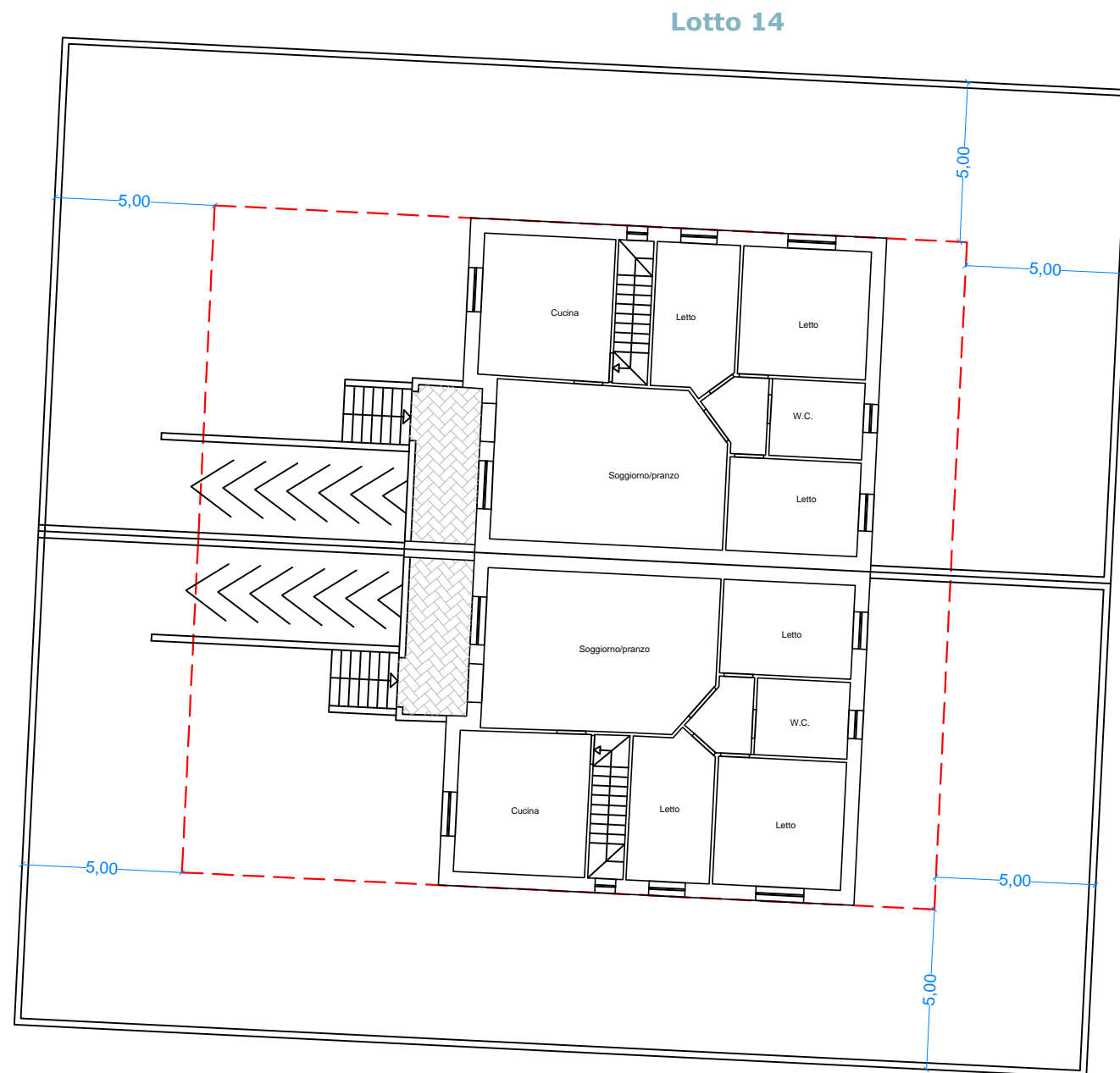


COMUNE DI TRICASE Piano di Lottizzazione comparto 1 - zona C3	LOTTO n° 12
Superficie fondiaria	mq 482,00
Indice di Fabbricabilità Fondiario	mc/mq 2,505
Volume realizzabile	mc 1.207,28
Superficie coperta di progetto	mq 144,00
N° piani	S1 + P.T.
Altezza fabbricato	ml 4,80

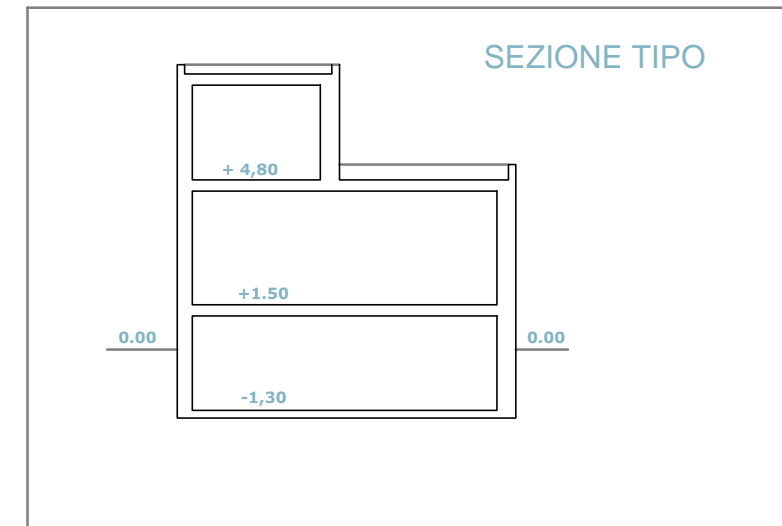


COMUNE DI TRICASE Piano di Lottizzazione comparto 1 - zona C3	LOTTO n° 11
Superficie fondiaria	mq 482,00
Indice di Fabbricabilità Fondiario	mc/mq 2,505
Volume realizzabile	mc 1.207,28
Superficie coperta di progetto	mq 144,00
N° piani	S1 + P.T.
Altezza fabbricato	ml 4,80

LEGENDA	
	Sagoma di massimo ingombro
	Rampe carrozzabili
	Distacchi minimi dai confini
Lotto XX	Numerazione progressiva lotti



COMUNE DI TRICASE Piano di Lottizzazione comparto 1 - zona C3	LOTTO n° 14
Superficie fondiaria	mq 517,00
Indice di Fabbricabilità Fondiario	mc/mq 2,505
Volume realizzabile	mc 1.294,94
Superficie coperta di progetto	mq 144,00
N° piani	S1 + P.T.
Altezza fabbricato	ml 4,80

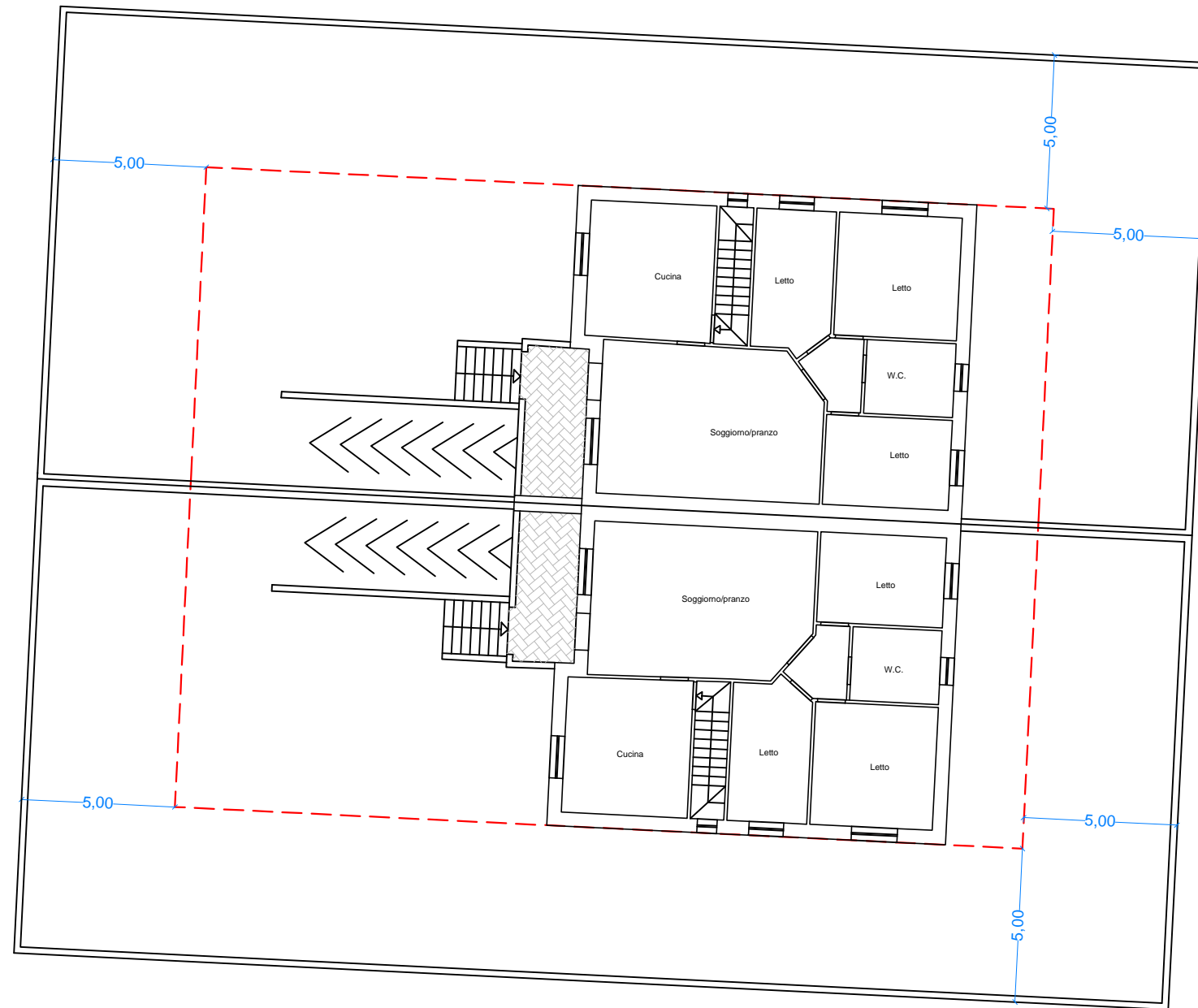


COMUNE DI TRICASE Piano di Lottizzazione comparto 1 - zona C3	LOTTO n° 13
Superficie fondiaria	mq 517,00
Indice di Fabbricabilità Fondiario	mc/mq 2,505
Volume realizzabile	mc 1.294,94
Superficie coperta di progetto	mq 144,00
N° piani	S1 + P.T.
Altezza fabbricato	ml 4,80

LEGENDA	
	Sagoma di massimo ingombro
	Rampe carrozzabili
	Distacchi minimi dai confini
Lotto XX	Numerazione progressiva lotti

Lotto 13

Lotto 28



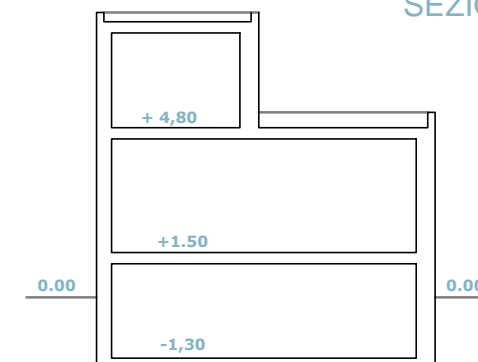
Lotto 27

COMUNE DI TRICASE
Piano di Lottizzazione
comparto 1 - zona C3

LOTTO
n° **28**

Superficie fondiaria	mq 580,00
Indice di Fabbricabilità Fondiario	mc/mq 2,505
Volume realizzabile	mc 1.452,74
Superficie coperta di progetto	mq 144,00
N° piani	S1 + P.T.
Altezza fabbricato	ml 4,80

SEZIONE TIPO



COMUNE DI TRICASE
Piano di Lottizzazione
comparto 1 - zona C3

LOTTO
n° **27**

Superficie fondiaria	mq 582,00
Indice di Fabbricabilità Fondiario	mc/mq 2,505
Volume realizzabile	mc 1.457,75
Superficie coperta di progetto	mq 144,00
N° piani	S1 + P.T.
Altezza fabbricato	ml 4,80

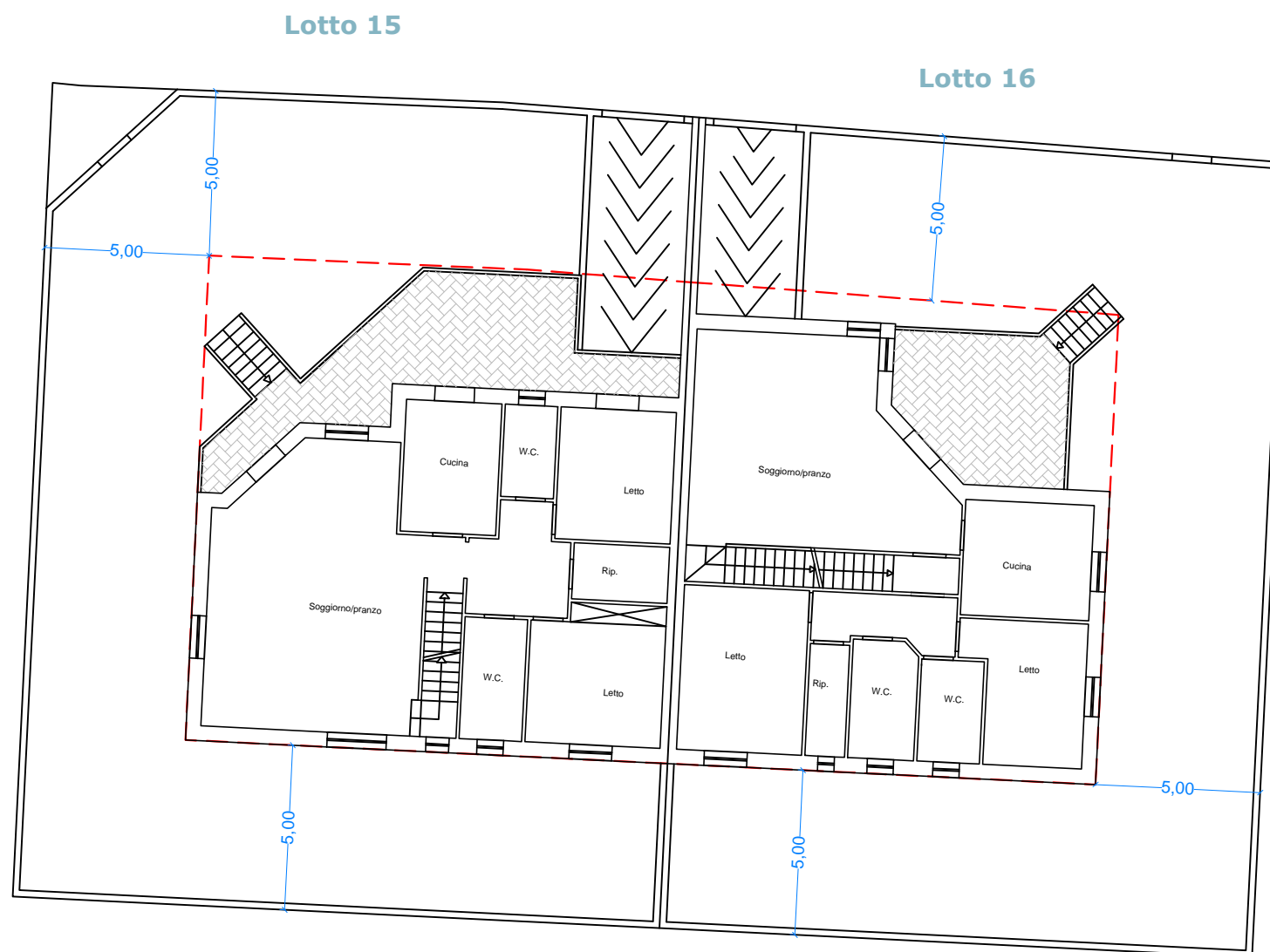
LEGENDA

- Sagoma di massimo ingombro
- Rampe carrozzabili
- Distacchi minimi dai confini
- Lotto XX** Numerazione progressiva lotti

COMUNE DI TRICASE Piano di Lottizzazione comparto 1 - zona C3	LOTTO n° 15
Superficie fondiaria	mq 486,00
Indice di Fabbricabilità Fondiario	mc/mq 2,505
Volume realizzabile	mc 1.217,30
Superficie coperta di progetto	mq 188,00
N° piani	S1 + P.T.
Altezza fabbricato	ml 4,80



COMUNE DI TRICASE Piano di Lottizzazione comparto 1 - zona C3	LOTTO n° 16
Superficie fondiaria	mq 439,00
Indice di Fabbricabilità Fondiario	mc/mq 2,505
Volume realizzabile	mc 1.099,57
Superficie coperta di progetto	mq 170,00
N° piani	S1 + P.T.
Altezza fabbricato	ml 4,80



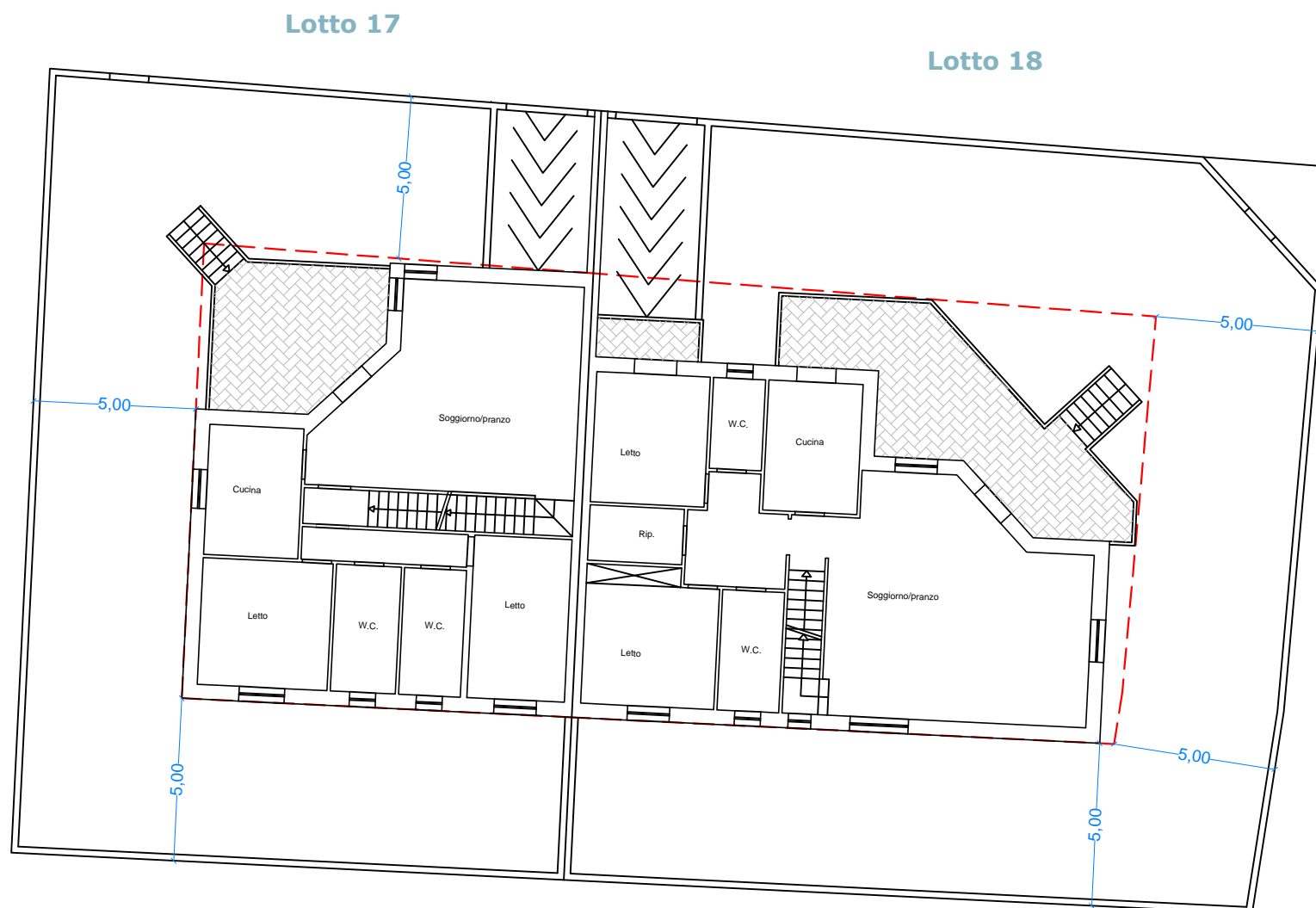
LEGENDA

- - - - - Sagoma di massimo ingombro
- Rampe carrozzabili
- xx— Distacchi minimi dai confini
- Lotto XX** Numerazione progressiva lotti

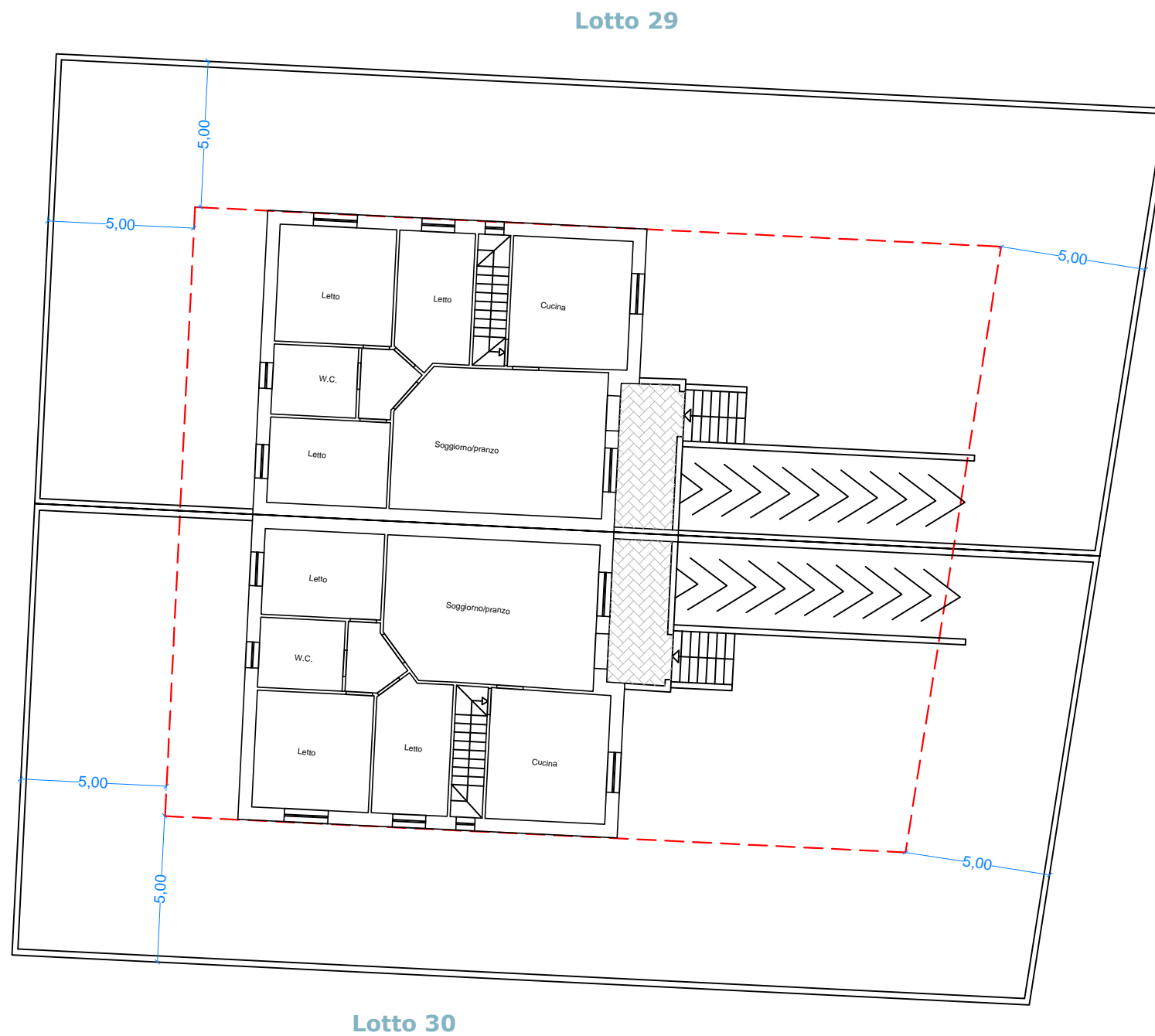
COMUNE DI TRICASE Piano di Lottizzazione comparto 1 - zona C3	LOTTO n° 17
Superficie fondiaria	mq 406,00
Indice di Fabbricabilità Fondiario	mc/mq 2,505
Volume realizzabile	mc 1.016,92
Superficie coperta di progetto	mq 161,00
N° piani	S1 + P.T.
Altezza fabbricato	ml 4,80



COMUNE DI TRICASE Piano di Lottizzazione comparto 1 - zona C3	LOTTO n° 18
Superficie fondiaria	mq 514,00
Indice di Fabbricabilità Fondiario	mc/mq 2,505
Volume realizzabile	mc 1.287,43
Superficie coperta di progetto	mq 190,00
N° piani	S1 + P.T.
Altezza fabbricato	ml 4,80



LEGENDA	
	Sagoma di massimo ingombro
	Rampe carrozzabili
	Distacchi minimi dai confini
Lotto XX	Numerazione progressiva lotti



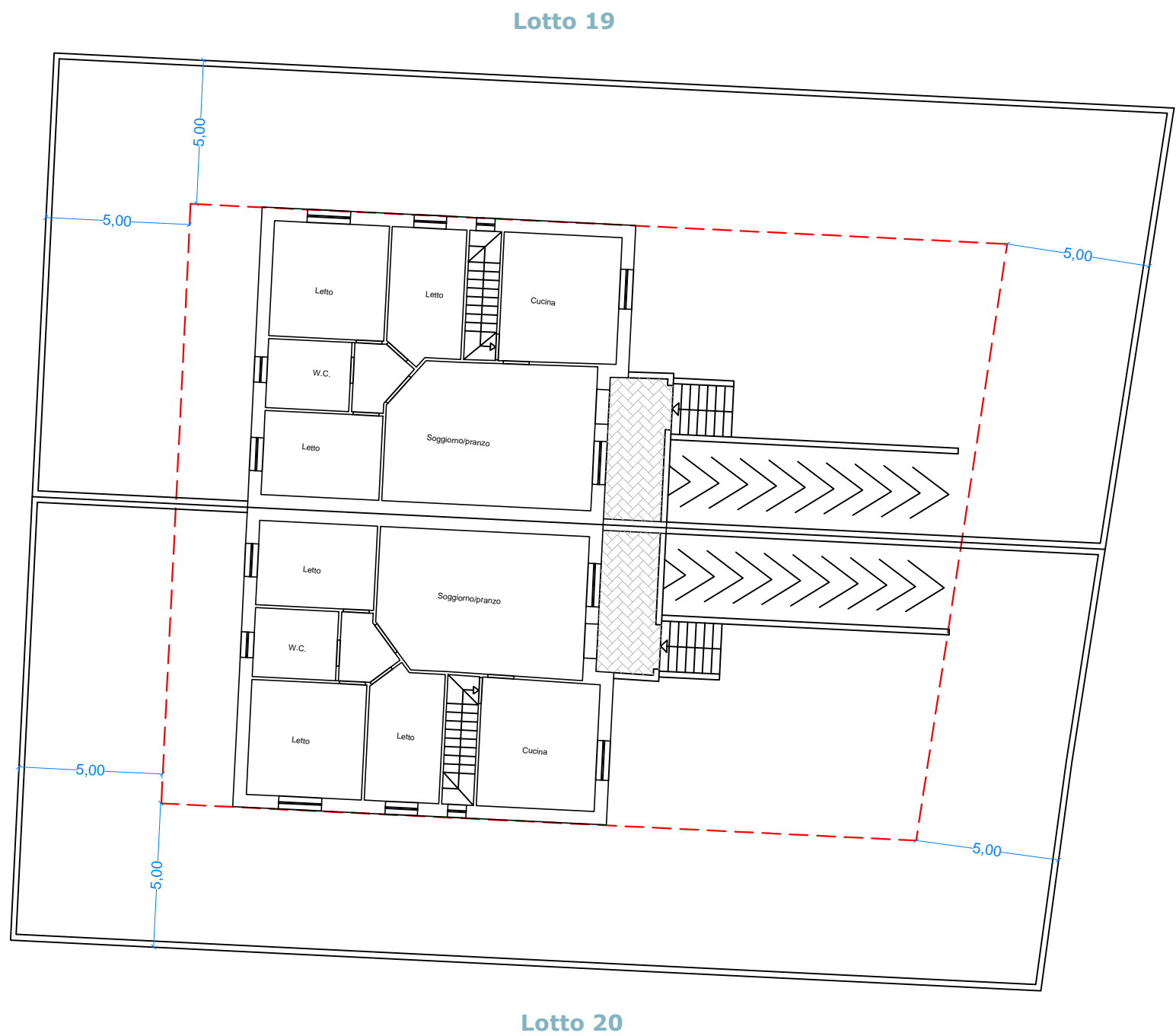
COMUNE DI TRICASE Piano di Lottizzazione comparto 1 - zona C3	LOTTO n° 29
Superficie fondiaria	mq 575,00
Indice di Fabbricabilità Fondiario	mc/mq 2,505
Volume realizzabile	mc 1.440,22
Superficie coperta di progetto	mq 144,00
N° piani	S1 + P.T.
Altezza fabbricato	ml 4,80



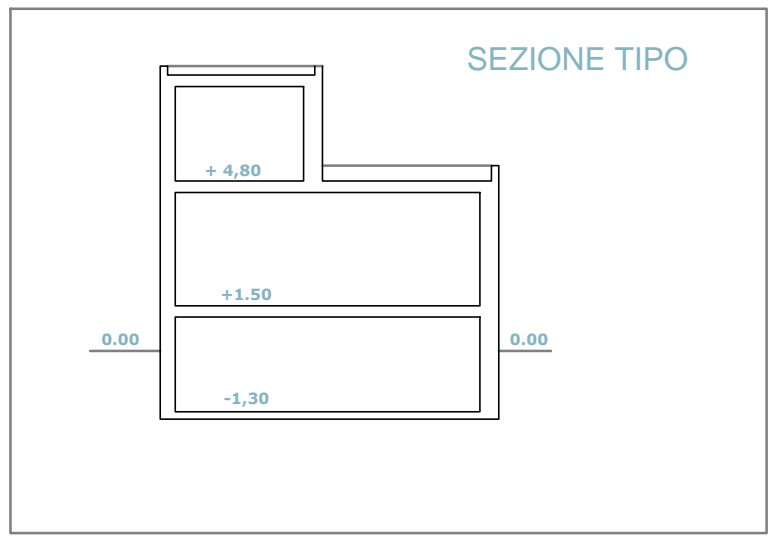
LEGENDA

- - - - - Sagoma di massimo ingombro
- Rampe carrozzabili
- xx— Distacchi minimi dai confini
- Lotto XX** Numerazione progressiva lotti

COMUNE DI TRICASE Piano di Lottizzazione comparto 1 - zona C3	LOTTO n° 30
Superficie fondiaria	mq 552,00
Indice di Fabbricabilità Fondiario	mc/mq 2,505
Volume realizzabile	mc 1.382,61
Superficie coperta di progetto	mq 144,00
N° piani	S1 + P.T.
Altezza fabbricato	ml 4,80



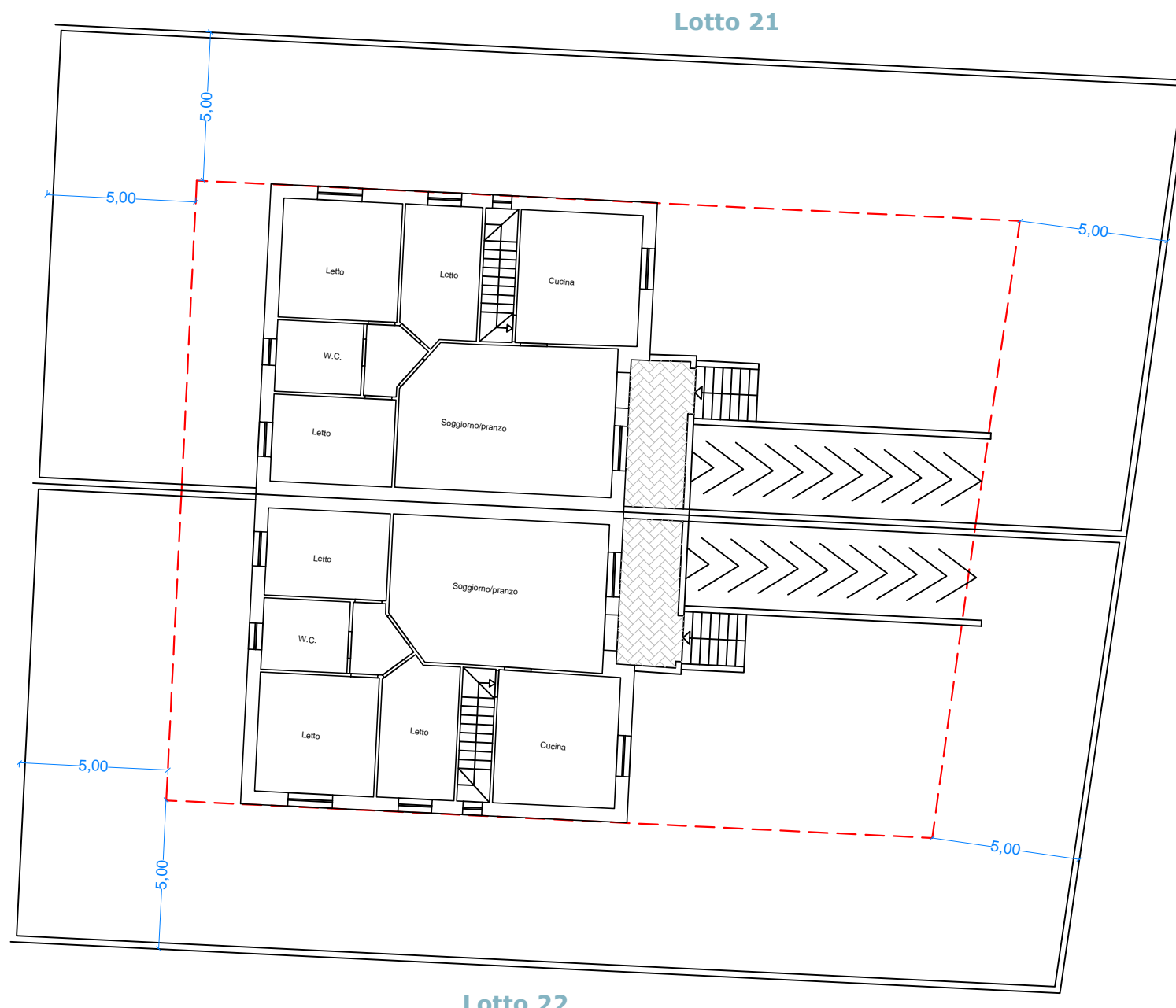
COMUNE DI TRICASE Piano di Lottizzazione comparto 1 - zona C3	LOTTO n° 19
Superficie fondiaria	mq 589,00
Indice di Fabbricabilità Fondiario	mc/mq 2,505
Volume realizzabile	mc 1.475,28
Superficie coperta di progetto	mq 144,00
N° piani	S1 + P.T.
Altezza fabbricato	ml 4,80



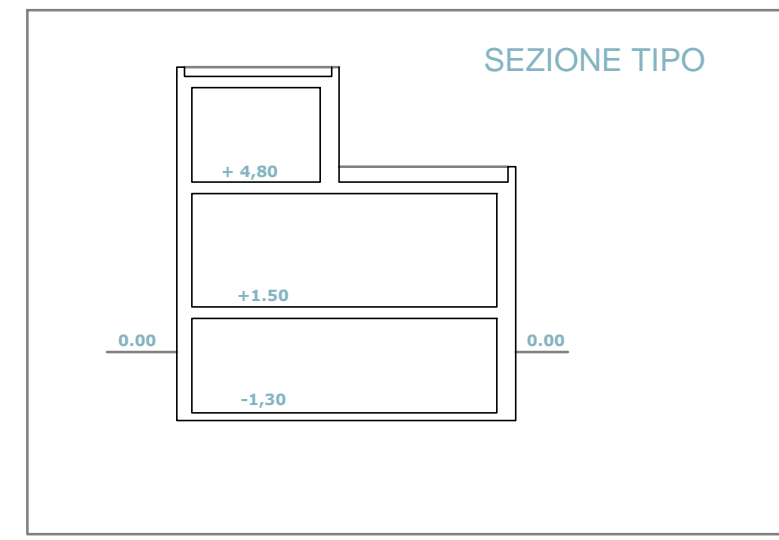
COMUNE DI TRICASE Piano di Lottizzazione comparto 1 - zona C3	LOTTO n° 20
Superficie fondiaria	mq 564,00
Indice di Fabbricabilità Fondiario	mc/mq 2,505
Volume realizzabile	mc 1.412,67
Superficie coperta di progetto	mq 144,00
N° piani	S1 + P.T.
Altezza fabbricato	ml 4,80

LEGENDA

- - - - - Sagoma di massimo ingombro
- Rampe carrozzabili
- xx— Distacchi minimi dai confini
- Lotto XX** Numerazione progressiva lotti



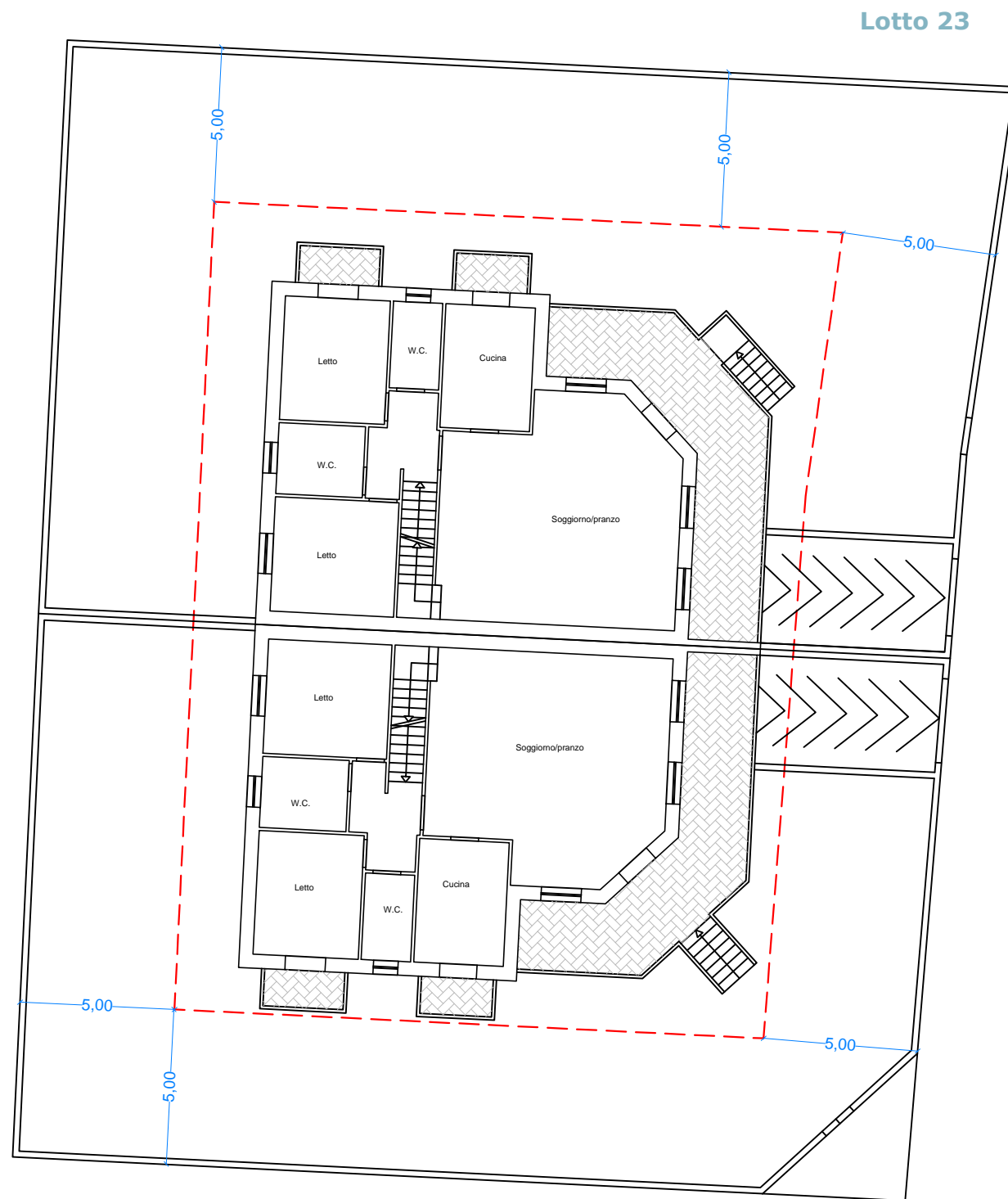
COMUNE DI TRICASE Piano di Lottizzazione comparto 1 - zona C3	LOTTO n° 21
Superficie fondiaria	mq 578,00
Indice di Fabbricabilità Fondiario	mc/mq 2,505
Volume realizzabile	mc 1.447,73
Superficie coperta di progetto	mq 144,00
N° piani	S1 + P.T.
Altezza fabbricato	ml 4,80



COMUNE DI TRICASE Piano di Lottizzazione comparto 1 - zona C3	LOTTO n° 22
Superficie fondiaria	mq 556,00
Indice di Fabbricabilità Fondiario	mc/mq 2,505
Volume realizzabile	mc 1.392,63
Superficie coperta di progetto	mq 144,00
N° piani	S1 + P.T.
Altezza fabbricato	ml 4,80

LEGENDA

- Sagoma di massimo ingombro
- Rampe carrozzabili
- Distacchi minimi dai confini
- Lotto XX** Numerazione progressiva lotti



Lotto 23

Lotto 24

LEGENDA

- - - - - Sagoma di massimo ingombro
- Rampe carrozzabili
- xx— Distacchi minimi dai confini
- Lotto XX** Numerazione progressiva lotti

PIANO TIPO Rapp. 1: 200

Pag. 14

COMUNE DI TRICASE
Piano di Lottizzazione
comparto 1 - zona C3

LOTTO
n° **23**

Superficie fondiaria	mq 558,00
Indice di Fabbricabilità Fondiario	mc/mq 2,505
Volume realizzabile	mc 1.397,64
Superficie coperta di progetto	mq 174,00
N° piani	S1 + P.T.
Altezza fabbricato	ml 4,80

SEZIONE TIPO

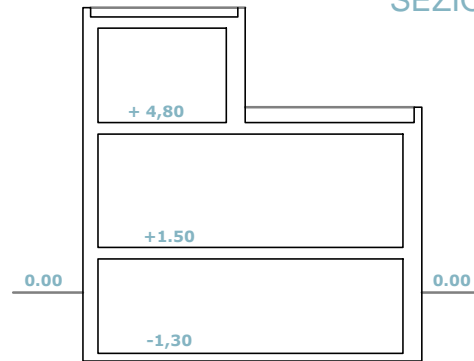


COMUNE DI TRICASE
Piano di Lottizzazione
comparto 1 - zona C3




LOTTO
n° **24**

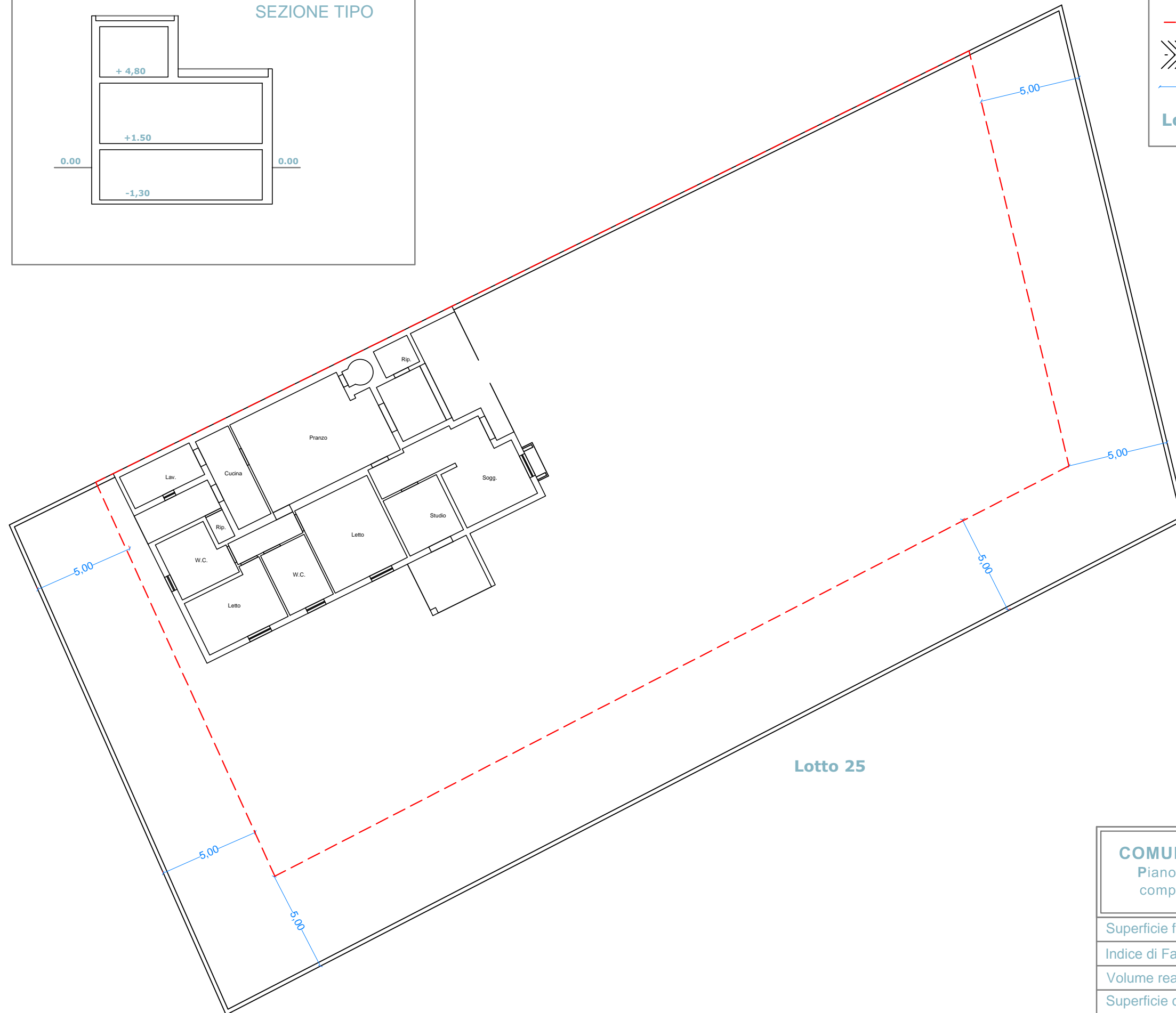
Superficie fondiaria	mq 513,00
Indice di Fabbricabilità Fondiario	mc/mq 2,505
Volume realizzabile	mc 1.284,92
Superficie coperta di progetto	mq 174,00
N° piani	S1 + P.T.
Altezza fabbricato	ml 4,80

SEZIONE TIPO



LEGENDA

-  Sagoma di massimo ingombro
-  Rampe carrozzabili
-  Distacchi minimi dai confini
- Lotto XX** Numerazione progressiva lotti



Lotto 25

COMUNE DI TRICASE
Piano di Lottizzazione
comparto 1 - zona C3

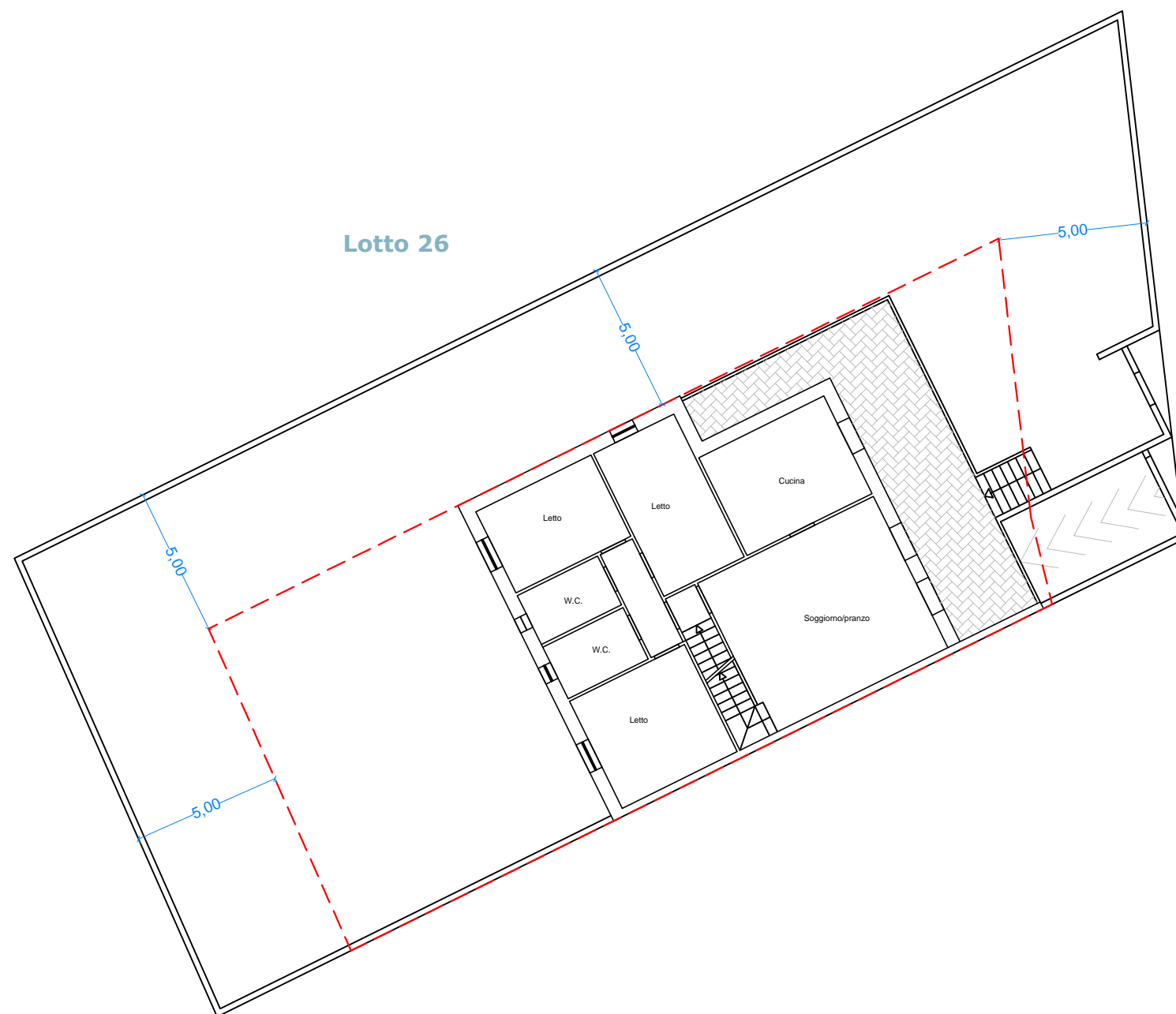
LOTTO
n° **25**

Superficie fondiaria	mq 1400,00
Indice di Fabbricabilità Fondiario	mc/mq 2,505
Volume realizzabile	mc 3.506,62
Superficie coperta di progetto	mq 207,00
N° piani	S1 + P.T.
Altezza fabbricato	ml 4,80

COMUNE DI TRICASE
Piano di Lottizzazione
comparto 1 - zona C3

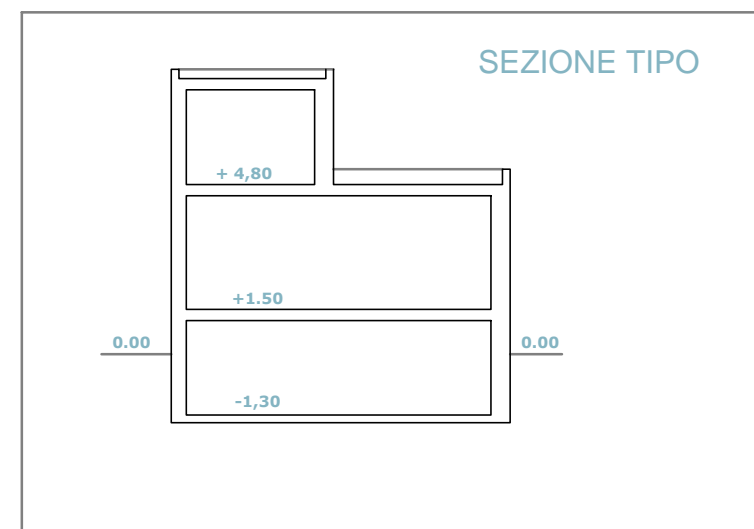
LOTTO
n° **26**

Superficie fondiaria	mq 671,00
Indice di Fabbricabilità Fondiario	mc/mq 2,505
Volume realizzabile	mc 1.680,67
Superficie coperta di progetto	mq 192,00
N° piani	S1 + P.T.
Altezza fabbricato	ml 4,80



Lotto 26

SEZIONE TIPO



LEGENDA

- - - - - Sagoma di massimo ingombro
- Rampe carrozzabili
- xx— Distacchi minimi dai confini
- Lotto XX** Numerazione progressiva lotti