

COMUNE DI TRICASE

Provincia di Lecce

PIANO URBANISTICO ESECUTIVO
ZONA OMOGENA C2 DI ESPANSIONE EDILIZIA
COMPARTO L4

ATTUAZIONE PARZIALE DEL PIANO DI LOTTIZZAZIONE RELATIVAMENTE ALLE SOLE PROPRIETA' DEI SIGG. DE GIORGI E KOWOLL

COMMITTENTI:

Sigg. Paolo DE GIORGI e Giuseppe DE GIORGI
Dot. Francesco KOWOLL

PROGETTISTI:

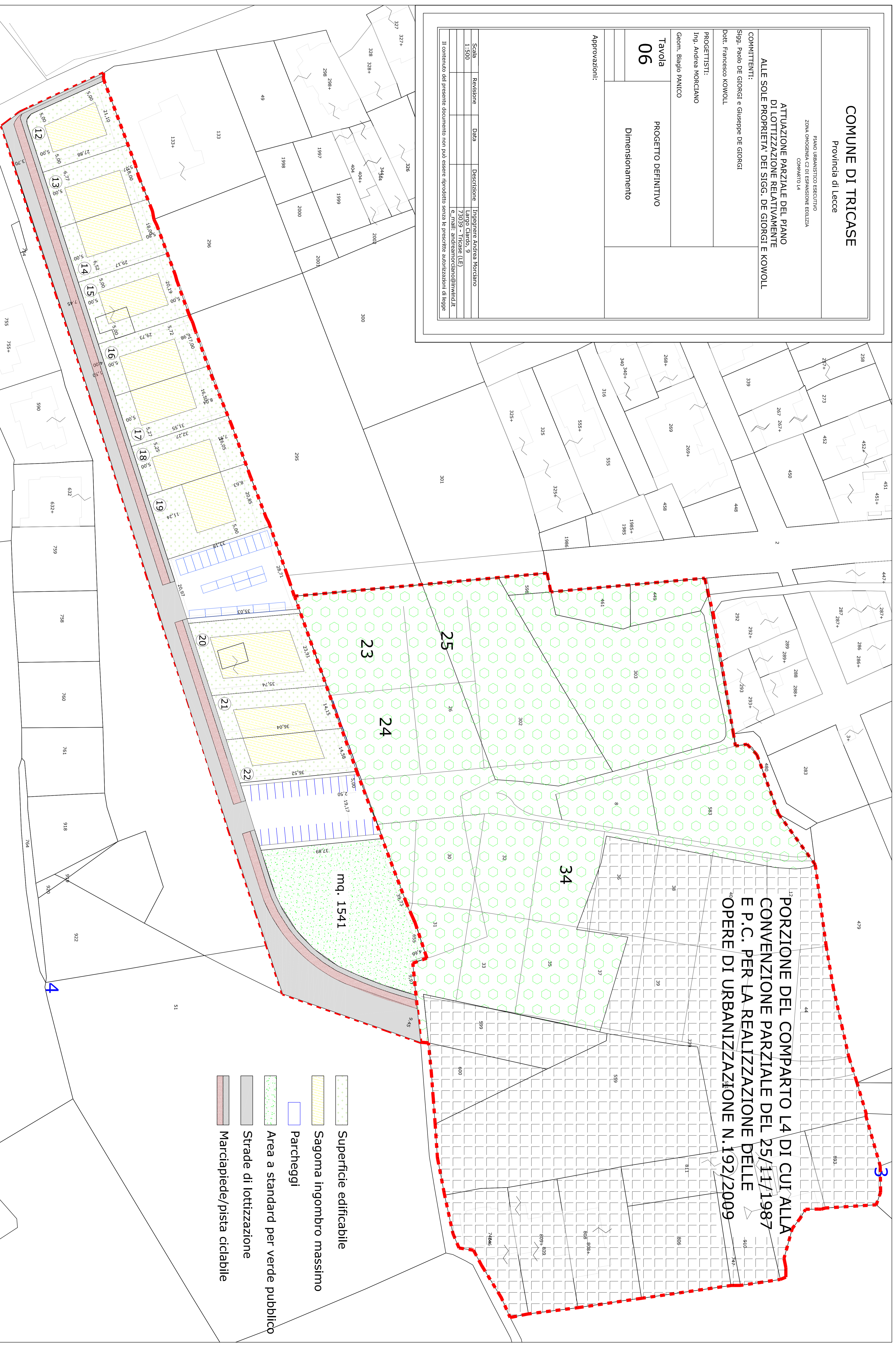
Ing. Andrea MOCICIANO
Geom. Biagio PANICO

Tavola
06
PROGETTO DEFINITIVO
Dimensionamento

Approvazioni:

Scala	Revisione	Data	Descrizione
1:300			Ingegnere Andrea Mordano Largo Garibaldi, 9 73039 - Tricase (LE) E-mail: andresmordano@tinwind.it

Il contenuto del presente documento non può essere riprodotto senza le prescritte autorizzazioni di legge



17
PORZIONE DEL COMPARTO L4 DI CUI ALLA
CONVENZIONE PARZIALE DEL 25/11/1987
E P.C. PER LA REALIZZAZIONE DELLE
18
OPERE DI URBANIZZAZIONE N.192/2009

- Superficie edificabile
- Sagoma ingombro massimo
- Parcheggi
- Area a standard per verde pubblico
- Strade di lottizzazione
- Marciapiede/pista ciclabile